

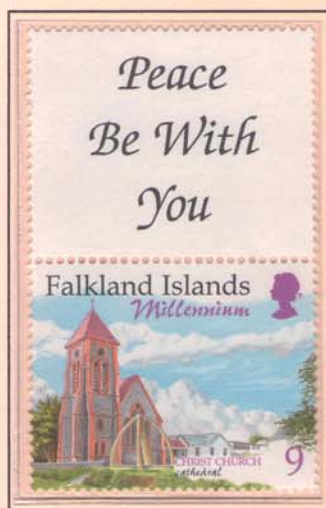
ISOLE FALKLAND

ARCIPELAGO DELL'OCEANO ATLANTICO MERIDIONALE (IN SPAGNOLO MALVINAS), SITUATO AD EST DELLE COSTE MERIDIONALI DELL'ARGENTINA E A NORD-EST DELLA TERRA DEL FUOCO, IN PROSSIMITÀ DELLO STRETTO DI MAGELLANO. È COSTITUITO DA DUE ISOLE MAGGIORI (FALKLAND ORIENTALE, DETTA ANCHE SOLEDAD, E FALKLAND OCCIDENTALE, DETTA ANCHE GRAN MALVINA), SEPARATE DALLO STRETTO DI FALKLAND, E DA CIRCA 200 ISOLE MINORI. L'ARCIPELAGO HA UNA SUPERFICIE COMPLESSIVA DI 12.173 KM². LE FALKLAND SONO UNA COLONIA BRITANNICA A GOVERNO AUTONOMO. LA GEORGIA DEL SUD, SITUATA A SUD-EST DELLE FALKLAND, A 1290 KM DI DISTANZA, E LE ISOLE SANDWICH AUSTRALI, 750 KM A SUD-EST DELLA GEORGIA DEL SUD, SONO STATE DIPENDENZE DELLE FALKLAND FINO AL 1985, ANNO IN CUI UNA NUOVA COSTITUZIONE LE RESE TERRITORIO BRITANNICO. ATTUALMENTE L'ARCIPELAGO È RIVENDICATO DALL'ARGENTINA.

STANLEY (1557 ABITANTI NEL 1991) È IL CAPOLUOGO E IL PORTO PRINCIPALE DELL'ARCIPELAGO. LA POPOLAZIONE, QUASI TUTTA DI ORIGINE INGLESE, AMMONTA A 2050 ABITANTI (1991). LA RELIGIONE PIÙ PRATICATA È QUELLA PROTESTANTE. IN BASE ALLA COSTITUZIONE DEL 1985, LE ISOLE SONO AMMINISTRATE DA UN GOVERNATORE BRITANNICO E DA UN CONSIGLIO LEGISLATIVO.

JOHN DAVIS, NAVIGATORE ED ESPLORATORE INGLESE, FU PROBABILMENTE IL PRIMO EUROPEO AD AVVISTARE L'ARCIPELAGO NEL 1592. NEL 1600 L'OLANDESE SEBALD VAN WEERT GLI ATTRIBÌ IL SUO NOME, CHE APPARE RIPORTATO IN ALCUNE MAPPE DEL SUO PAESE. IL CAPITANO INGLESE JOHN STRONG, CHE NEL 1690 ATTRAVERSÒ LO STRETTO FRA LE DUE ISOLE MAGGIORI, LE DENOMINÒ INFINE FALKLAND IN ONORE DI LUCIUS CARY, SECONDO VISCONTE DI FALKLAND. NEL 1764, ALCUNI PESCATORI FRANCESI DI SAINT-MALO FONDARONO UN INSEDIAMENTO SU FALKLAND ORIENTALE (DA CUI IL NOME MALVINE) E L'ANNO SEGUENTE GLI INGLESI SI STABILIRONO SU FALKLAND OCCIDENTALE. NEL 1770 LA SPAGNA ACQUISÌ DALLA FRANCIA LE ISOLE, CHE FURONO ABBANDONATE DAGLI INGLESI NEL 1774. NEL 1816 L'ARGENTINA ESTROMISSE GLI SPAGNOLI E NEL 1820 PROCLAMÒ LA PIENA SOVRANITÀ SULLE ISOLE, CHE DURÒ FINO AL 1833, ANNO IN CUI FURONO RICONQUISTATE DALLA GRAN BRETAGNA. L'ARGENTINA CONTINUÒ LO STESSO A RIVENDICARNE IL POSSESSO FINCHÉ, NELL'APRILE 1982, OCCUPÒ LE ISOLE PER CIRCA DIECI SETTIMANE CON UN ATTO DI FORZA.

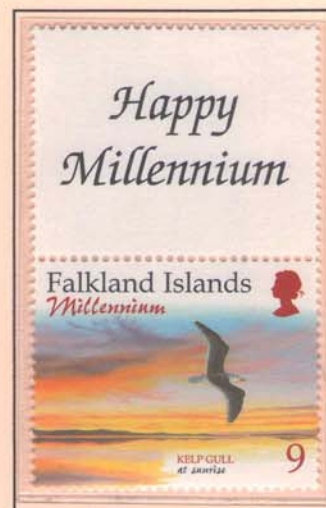
MILLENNIUM



CATTEDRALE CHRIST CHURCH



OCA CHE COVA



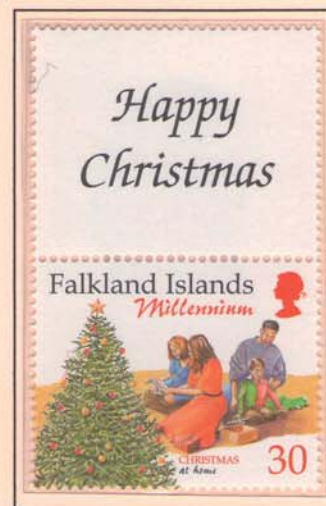
GABBIANO E SORGERE DEL SOLE



AIRONE E SORGERE DEL SOLE



PINGUINI REALI E UOVO CHE SI SCHIUDE



FAMIGLIA CON REGALI E UN ABETE