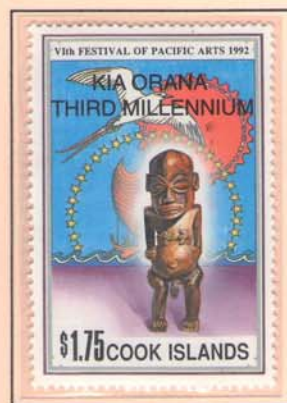
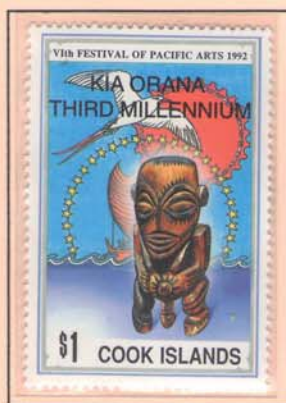


ISOLE COOK

ARCIPELAGO DELL'OCEANO PACIFICO CENTRALE, SITUATO TRA L'EQUATORE E IL TROPICO DEL CAPRICORNO. DIVISO IN DUE GRUPPI, COOK SETTENTRIONALI E COOK MERIDIONALI, L'ARCIPELAGO SI TROVA A NORD-EST DELLA NUOVA ZELANDA. LE COOK SETTENTRIONALI (PUKAPUKA, PENRHYN, MANIHIKI, PALMERSTON, RAKAHANGA, SUWARROW E NASSAU) SONO PER LA MAGGIOR PARTE ATOLLI E ISOLE CORALLINE. LE COOK MERIDIONALI (RAROTONGA, AIUTAKI, ATIU, MANGAIA, MAUKE, MITIARO, MANUAE E TAKUTEA) SONO INVECE PREVALENTEMENTE MONTUOSE, D'ORIGINE VULCANICA, E HANNO FERTILI TERRENI. L'ARCIPELAGO HA UNA SUPERFICIE DI CIRCA 240 KM² E UNA POPOLAZIONE COMPLESSIVA DI 18.547 ABITANTI (1991). IL CAPOLUOGO È AVARUA CITTÀ PORTUALE NELL'ISOLA DI RAROTONGA.

LE ISOLE COOK FURONO ANNESSE ALLA NUOVA ZELANDA NEL 1901. DAL 1965 È IN VIGORE UN REGIME D'AUTOGOVERNO PER GLI AFFARI INTERNI, MENTRE LE QUESTIONI RELATIVE ALLA DIFESA ED AGLI AFFARI ESTERI SONO DI PERTINENZA DEL GOVERNO NEOZELANDESE.



ISOLE COOK - AIUTAKI



ISOLE COOK - PENRHYN



1992 - VI° FESTIVAL DELLE ARTI DEL PACIFICO - EMESI IL 31.12.1999 CON SOVRASTAMPA "TERZO MILLENNIO"